

JIGSAW

JIGSAW OPS

JIGSAW

会社概要

社名

JIG-SAW株式会社

ISMS認証

IR0038

(ISO/IEC27001:2013,JIS Q 27001:2014)

設立

2001年11月1日

上場市場

東京証券取引所グロース

(証券コード3914)

本社

東京都中央区八重洲2丁目2-1 東京ミッドタウン八重洲

八重洲セントラルタワー33F

本店

北海道札幌市北区北8条西3丁目32

海外拠点

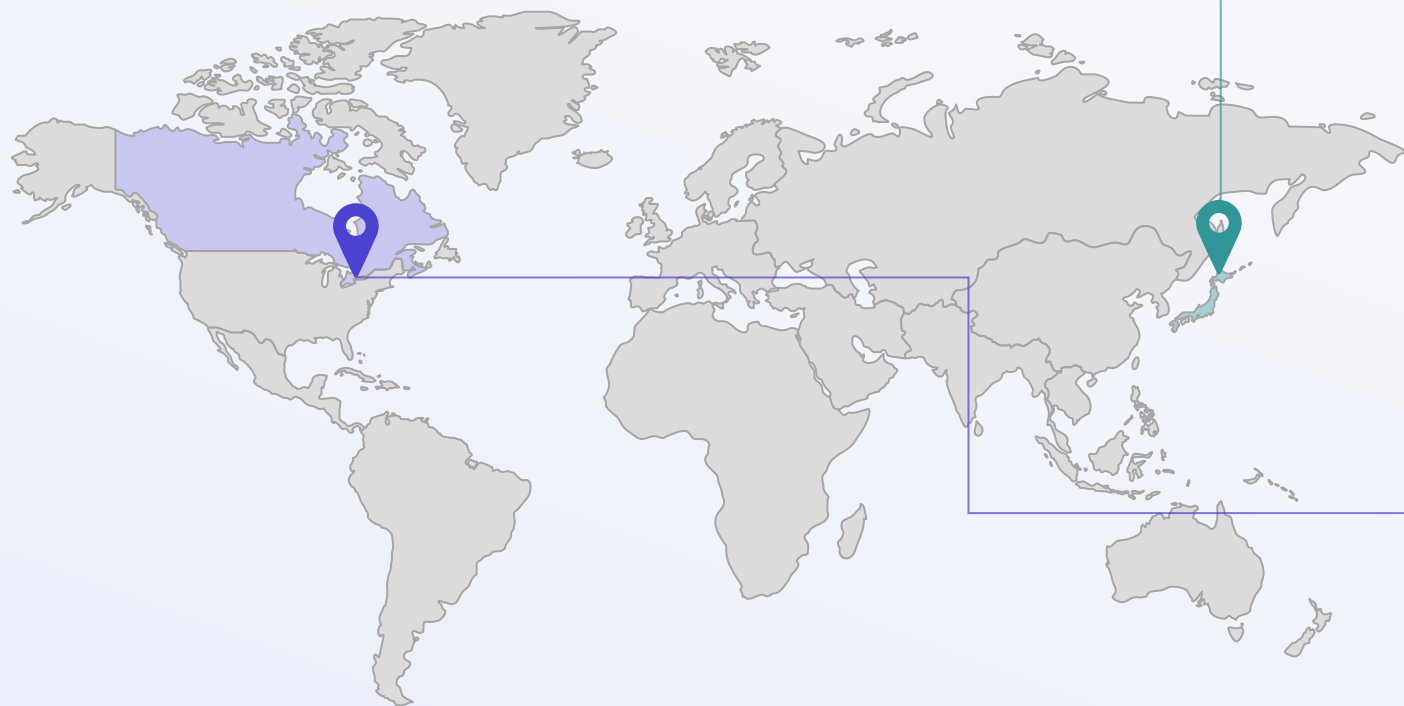
JIG-SAW US, INC.(米国サンフランシスコ・サンタモニカ)

JIG-SAW CA, INC.(カナダ・トロント)



JIGSAW

データコントロールセンター



札幌コントロールセンター : N44



札幌コントロールセンター : N83



トロントコントロールセンター : TCC



監視体制

- 弊社にお任せいただくことで、監視運用の質の向上や万全なセキュリティを確保したセンターからのサポートが実現できます。

グローバルな2拠点の監視センター

- SCC（札幌コントロールセンター）
専任のサーバエンジニアが常駐する**国内最大級**の監視センター
- TCC（トロントコントロールセンター）
時差12時間のトロント拠点で**夜間帯**の業務依頼も安心対応



監視センター内 セキュリティ

- すべての作業が見える位置に**監視カメラ**を設置
- カードキーによる**入退出管理**
- **個人ロッカー**を設置し、センターへの私物持ち込みを禁止
- USBメモリ等の**外部媒体利用禁止**

JIG-SAW OPS 新プラン



JIG-SAW OPS は契約形態を刷新し、お客様のご要望に応じて対応内容をカスタマイズいただけるようになりました。

**システム
監視・運用**

Observability & Operation

運用業務代行

SRE & Request

**セキュリティ
対策支援**

Sec Ops

**コスト削減
最適化支援**

Fin Ops

**クラウド
導入支援**

Cloud Integration

IoT監視・運用

IoT Ops

問い合わせ代行

Service Desk

JIG-SAW OPS プラン

大分類として7つのプランに分類します

サービス	概要
Observability & Operation	国内外のクラウドサービス、オンプレミス環境、監視ツール等に対する監視や障害対応
SRE & Request	国内外のクラウドサービス、オンプレミス環境、監視ツール等に対する設計支援や定常・非定常業務
SecOps	企業が保有するIT資産（コンピュータ、ネットワーク機器、ソフトウェア、データなど）に対するセキュリティ対応
FinOPS	クラウドコストの監視や最適化支援
IoTOps	IoTデバイスの監視や運用作業
Support Desk	お客様からの電話、メールによる問い合わせ対応を行うサービス
Cloud Integration	国内外のクラウドサービス、オンプレミス環境に対する要件定義や構築

システム監視・運用

Observability & Operation

24時間365日でシステム自動監視、障害発生時の復旧対応を支援します。

基本サービス *いずれか必須

システム監視(24/365)

WEBシナリオ監視

URL監視

オプション

障害復旧対応 (24/365)

リストア対応 (24/365)

障害原因調査 (24/365)

DR環境 システム監視

DR対応 (24/365)

作業報告書 (インシデント)

セキュリティ対策支援

Sec Ops

24時間365日でクラウド環境に発生する不正なアクティビティや脅威を監視、対応を支援します。

基本サービス *いずれか必須

クラウドセキュリティ監視

オプション

一次切分け・報告

インシデント対応・影響調査・分析対応

WAF運用

IPS・IDS/アンチマルウェア運用C1WS

Firewall運用

Safing (プロダクト提供)

脆弱性修復

セキュリティ最適化支援

月次セキュリティ報告会

作業報告書(セキュリティ)

運用業務代行

SRE & Request

システム、クラウド運用における定型業務、非定型業務を代行支援します。

基本サービス *いずれか必須

CI/CD設計構築

CI/CD運用

監視設計

定常作業

構成最適化支援

運用設計

非定常作業

月次業務報告会

作業報告書(SRE関連)

運用例	バックアップ設定	運用自動化支援
セキュリティパッチ適用	ログライフサイクル設定	Firewall設定
サービス正常性確認	メンテナンス作業支援	定期バッチ実行/結果確認
スロークエリ調査	ファイルサーバー権限管理	サーバースケールアップ/ダウン
SSL証明書更新	クラウドアカウント管理	Windows Update
オートスケール設定	構成最適化支援	ADアカウント管理

コスト削減・最適化支援

Fin Ops

クラウドの予算アラートとクラウドコストの異常な増減の監視、最適化支援を行います。

基本サービス *いずれか必須

クラウドコスト監視

オプション

クラウドコスト最適化支援

JIG-SAW Prime (請求代行サービス) 割引提供

クラウドコスト最適化支援 例

- ・ オーバースペックなリソースの有無を調査・特定 (AWS Trusted AdviserとAWS Compute Optimizerを使用)
- ・ 適切なインスタンスタイプの選定、不要なサービスの停止
- ・ Reserved Instance(RI)やSavings Plans(SP)の活用、プランの見直し (最適化後の利用状況に合わせてご提案)
- ・ 月次でのコスト最適化レポート作成、定例会の実施

クラウド導入支援

Cloud Integration

AWSをはじめとするクラウド環境の設計・構築を支援します。

基本サービス *いずれか必須

基本設計

要件定義

詳細設計

構築

オプション

セキュリティ設計

運用設計

監視設計

クラウド選定

クラウドアカウント作成 (JIG-SAW Prime利用のみ)

IoT監視・運用

IoT Ops

IoTデバイスの死活監視とデータのメトリクスの監視を行いIoTシステムの安定稼働を支援します。

基本サービス *いずれか必須

デバイス監視（死活監視）

データ閾値監視(メトリクスの監視)

オプション

遠隔デバイス操作

遠隔デバイス操作 例

障害発生時に予め定めた手順書に則り、デバイス操作、復旧対応を行います。

IoTデバイスに障害が発生した場合、事前に定義された手順書に従い、リモートからのデバイス操作（再起動、設定変更、ファームウェアアップデートなど）を迅速かつ適切に実施します。これにより、IoTシステムのダウンタイムを最小限に抑え、サービス継続性を確保し、ビジネスへの影響を低減します。

問い合わせ代行

Service Desk

サービスデスク/ヘルプデスク業務を代行し支援します。

サービスデスク/ヘルプデスク業務 例

- ・クラウドやシステムインフラの技術問い合わせ窓口
- ・サービスデスクとして自社サービスの利用者向けの窓口
- ・情報システム部門に代わって社内向けの問い合わせ窓口

マルチ環境に対応

マルチクラウドからオンプレミスまで。
あらゆるサービスの安定稼働を24時間365日体制で支えます。

国内外の主要クラウドサービスに対応。導入支援～監視・運用保守までをワンストップでサポートいたします。



※2024年4月1日をもって、
「FJcloud-V」に統合



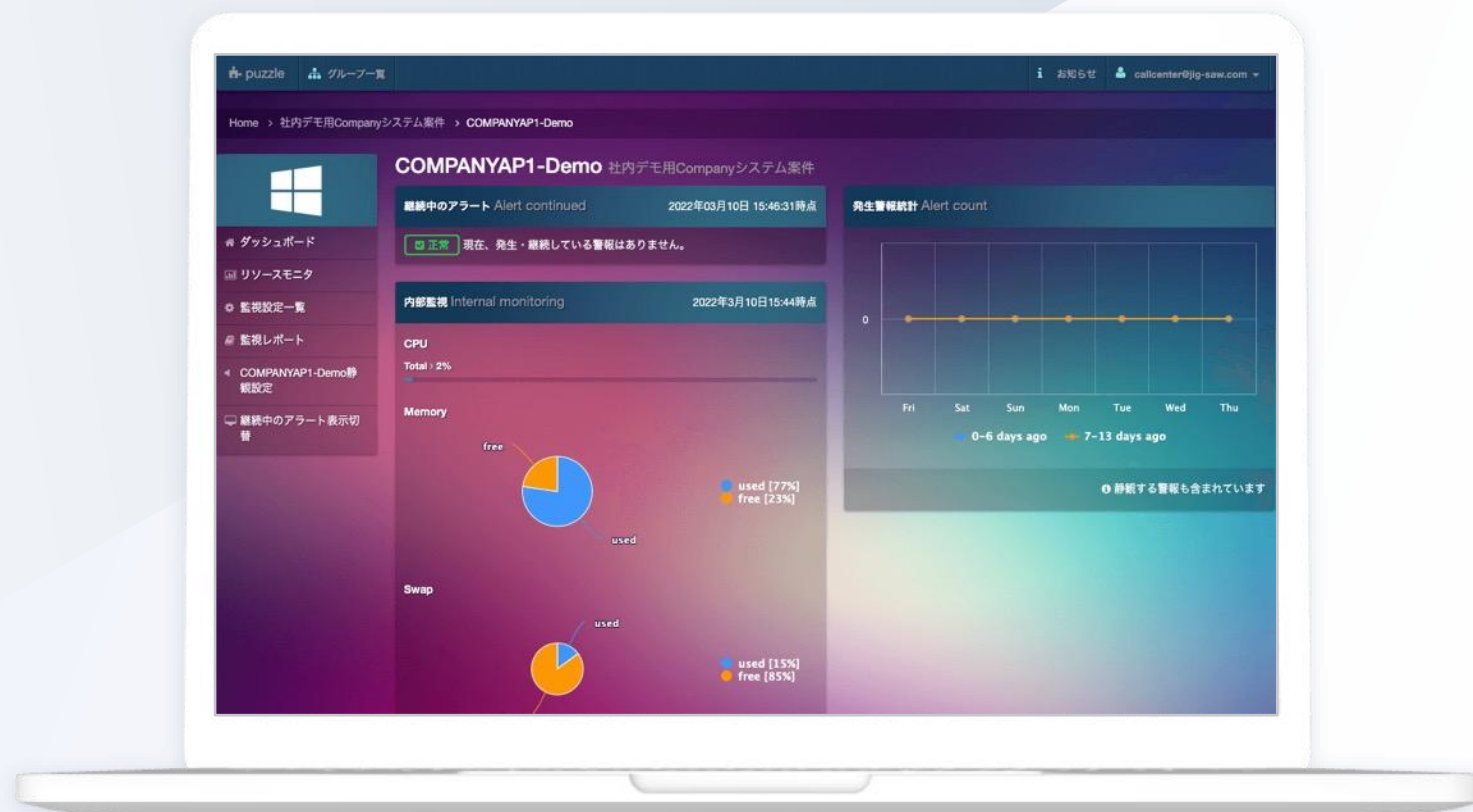
puzzle

データ・コントロール プラットフォーム

Puzzleは自社開発の運用プラットフォームです。
検知・取得する膨大なビッグデータの動き・揺らぎを検知するだけでなく、優先順位の判断、指示までのすべてを自動で実現しています。

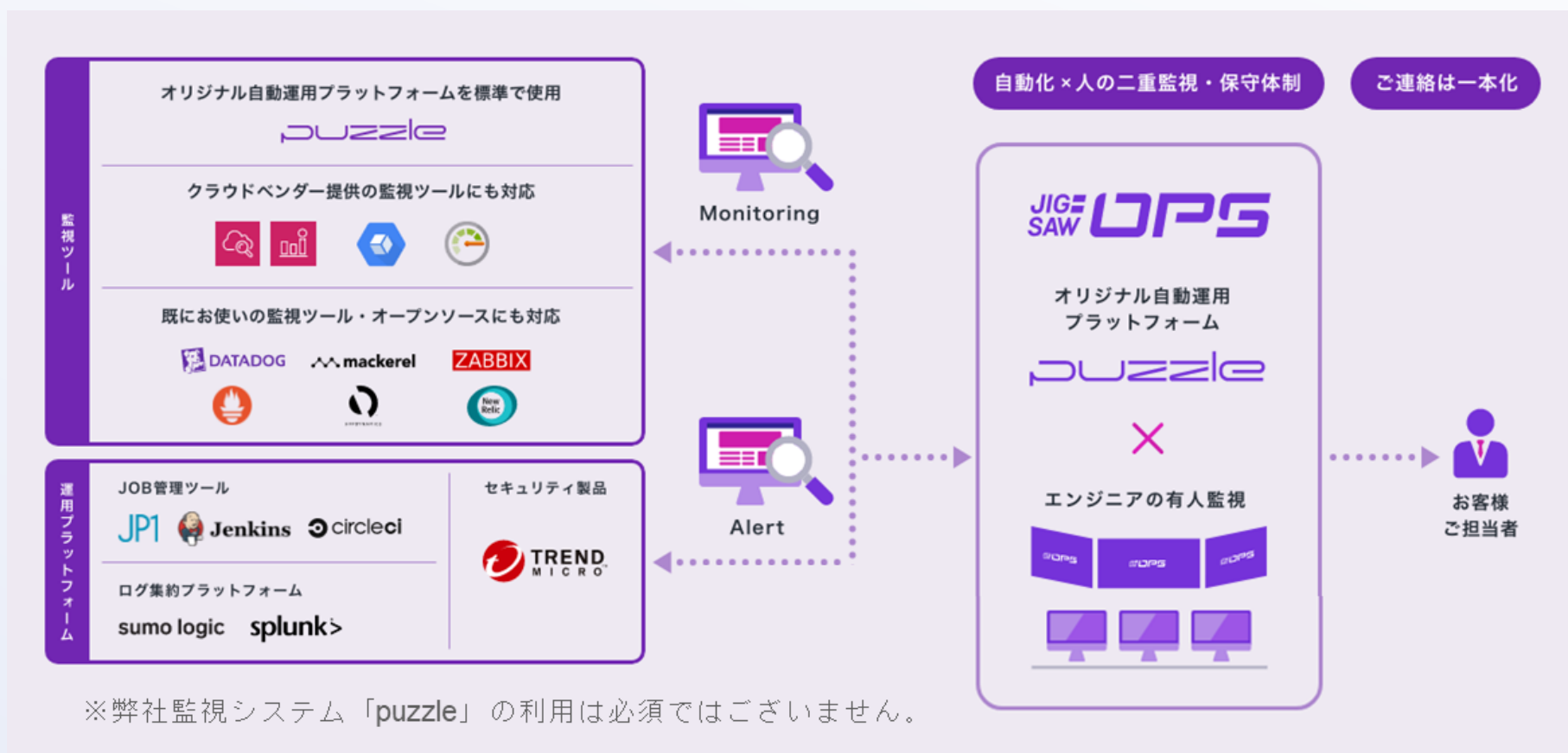
閲覧できるもの

- ・発生中の警報一覧
- ・サーバのリソースグラフ
- ・現状の監視設定内容
- ・静観設定画面
- ・監視レポート（1か月単位で自動出力）



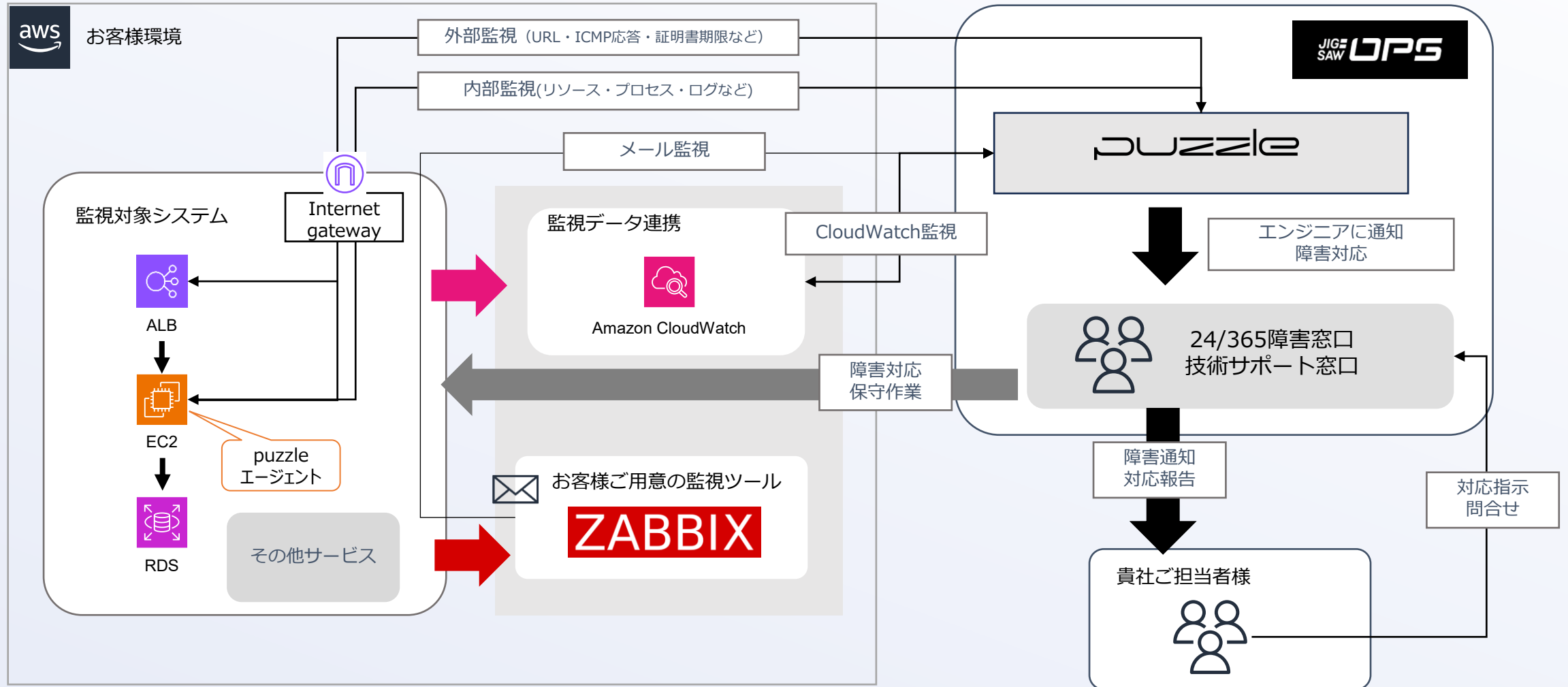
監視イメージ

既にお客様がご利用中の各種運用プラットフォームや監視ツールも、そのままご利用いただくことが可能です。各種ツールやサービスからのアラートをJIG-SAW OPSが全て吸収することで、お客様へのご連絡は一本化されます。



システム監視(24/365) : puzzle利用イメージ

puzzleを用いた監視イメージです。メール監視・内部監視・外部監視・CloudWatch監視の4機能を用いて監視および通知のフローを策定していきます。



某大手保険グループ会社

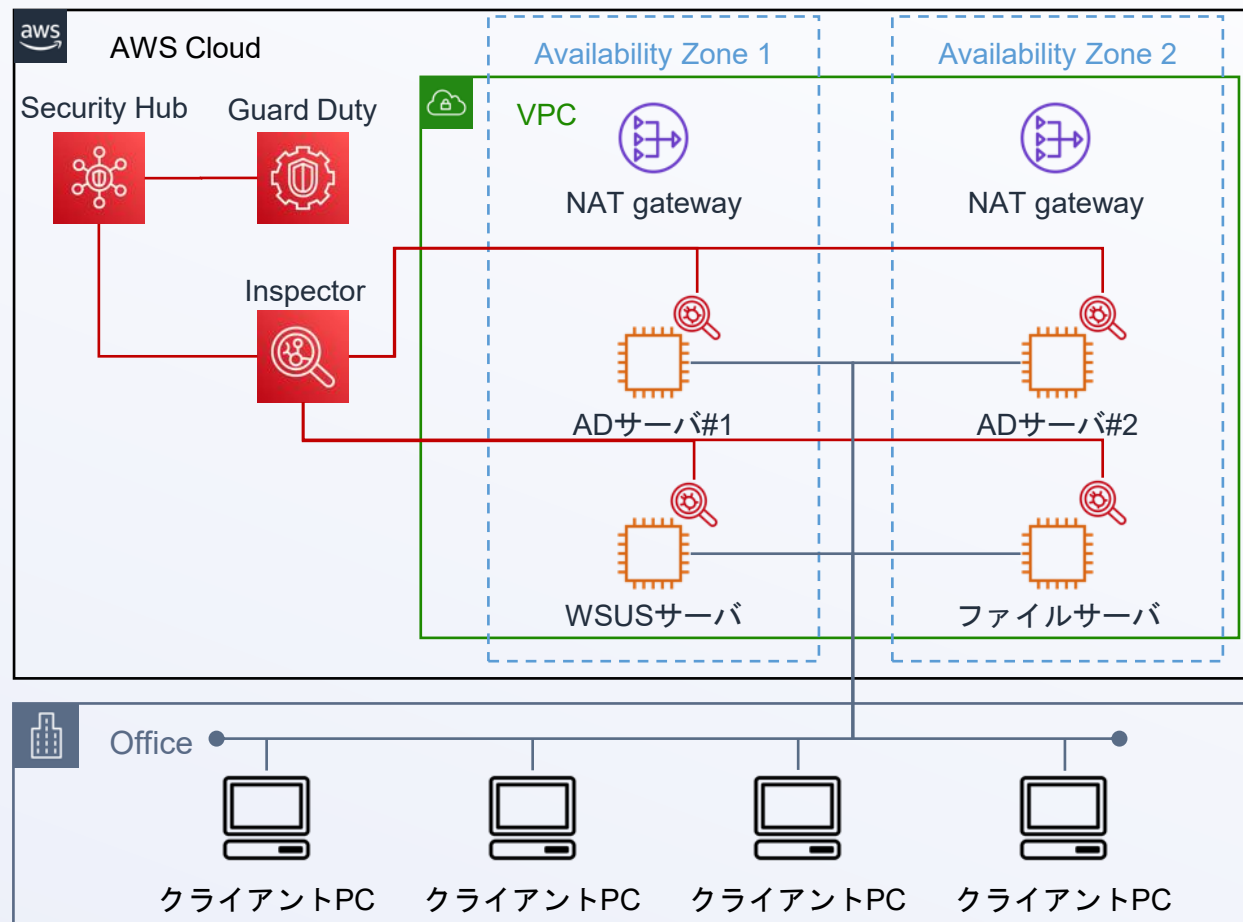
オフィスLAN環境のクラウド化と運用事例

【抱えていた課題】

- ・ オンサイト対応の為、復旧まで時間がかかっていた。
- ・ 過剰なスペックのマシンを使ってコスト負担となっていた。
- ・ WindowsServerのバージョンアップは夜間、休日にオンサイトで対応していた為、対応者の負担が大きかった。

【解決/改善】

- ・ クラウド化によりオンサイト対応が不要になった。
- ・ 障害時対応を委託することにより自社での対応が不要になった。
- ・ 構成の提案を受け、高可用性で有りながらも低コスト且つセキュアな環境を実現。
- ・ クライアントPC、WindowsServerのパッチ適用作業を運用委託し自社でのパッチ適用作業が不要になった。
- ・ プラットフォームの定期脆弱診断や脅威や攻撃の検知が可能になった。



某コミックアプリ分析基盤

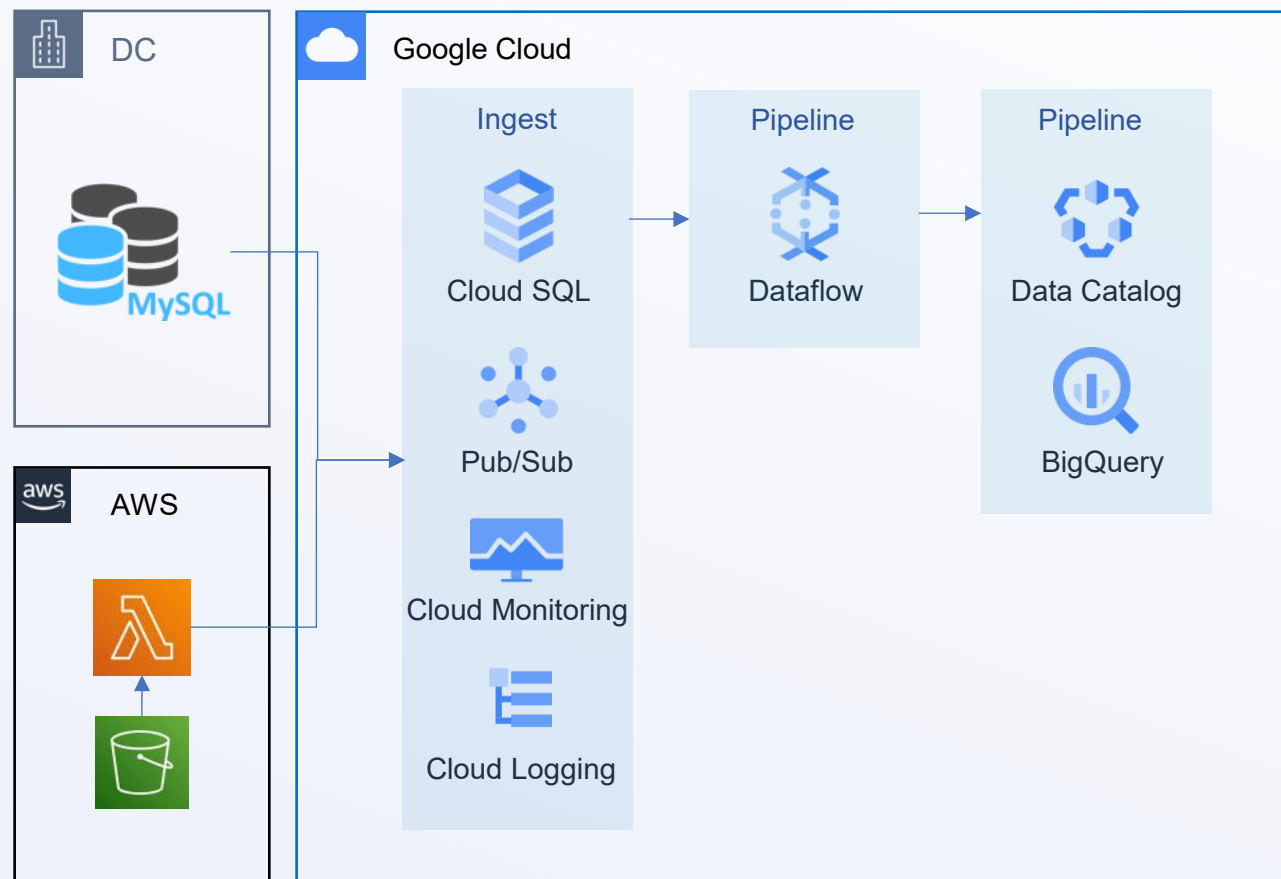
マルチクラウド構成の分析基盤運用事例

【抱えていた課題】

- 高額なライセンスのETLサーバを使いコストが課題となっていた。
- パフォーマンスが悪く必要な時にデータを取得できず業務に影響がでていた。
- 障害時に大量のデータの洗い替えが必要で非常に時間もかかる状況であった。

【解決/改善】

- 従量課金で低コストな環境への切り替えを行い、パフォーマンスも改善。
- ジョブの実行エラー時の対応を委託し調査や夜間帯の再実行対応が不要に。



某大手保険グループ会社様サービス基盤

Azureセキュリティサービス運用事例

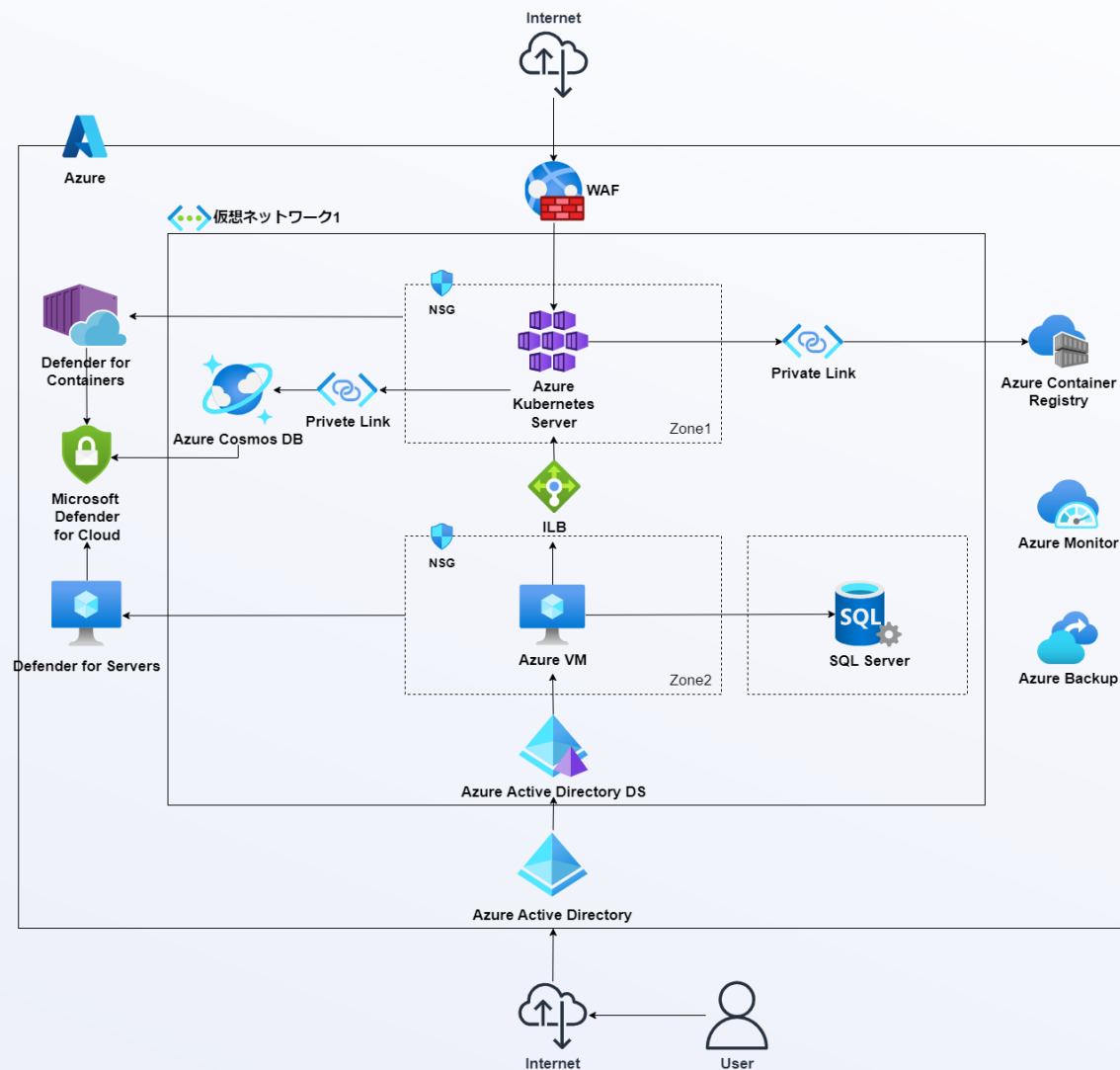
【抱えていた課題】

Azureで展開しているサービス基盤において、親会社より提示されたクラウド利用のガイドラインに準拠するセキュリティ対策と運用を指示された。

Azureにおけるセキュリティのベストプラクティスやそれを評価する為の仕組みについて知見がなく対応ができていなかった。

【解決/改善】

- Defender for Cloud/Servers/Containersを導入しAzureのプラットフォーム上の脆弱性、サーバ/コンテナの脆弱性を診断し可視化、親会社向けにダッシュボードを提示し評価の結果や現在の状況、対応対策の計画が提示可能となった。
- 脆弱性だけではなくビットコインマイニング、アカウント侵害など不正なアクティビティや脅威を検知可能となり、また検知から対応方針の提示、提案までを委託することにより迅速なセキュリティオペレーションを実現した。



予約ポータルサイト

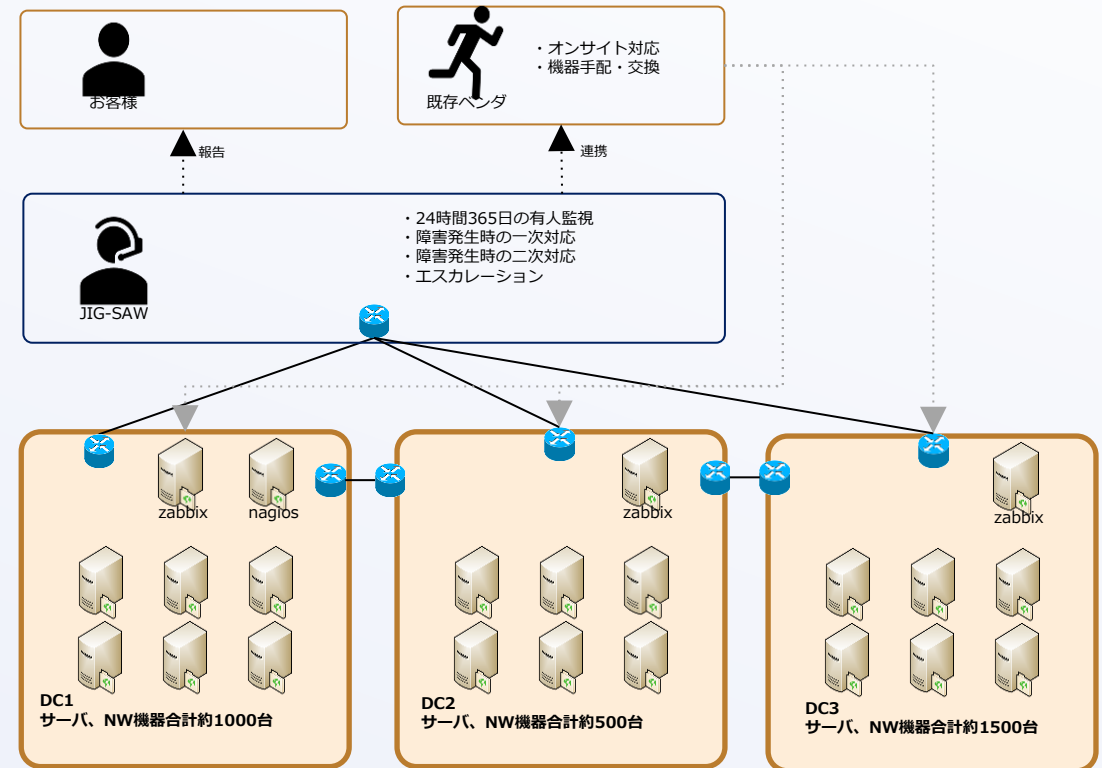
マルチクラウド構成の分析基盤運用事例

【抱えていた課題】

- 予約ポータルサイトを運営している企業様で、グループ会社での既存運用体制に不満を感じていた。※コストとサービスレベル
- 今後はサーバの一部クラウド化も検討しており、その際にオンプレミス・クラウド双方に対応出来る状況への変化を望まれていた

【解決/改善】

- 今後のクラウド利用も考え、オンプレミス/クラウド問わず対応可能なOPSをご選定いただいた。
- 作業領域において、現地 (オンサイト) 作業は既存のグループ会社を継続して採用し、リモートによる監視・運用保守対応部分やクラウド化した場合の運用保守全般をJIG-SAWが対応するという、既存ベンダとの作業領域を分ける事により運用費用の最適化に貢献。



導入実績企業ロゴ (一部)

TOYOTA

NTT docomo



NTT DATA

子どもたちに誇れるしごとを。
SHIMIZU CORPORATION
清水建設



BANDAI NAMCO

ZENRIN
DataCom

ADASTRIA
Play fashion!



BEING

Tabio
tradition in motion

PARCO DIGITAL MARKETING



PLAZA CREATE

サイバー大学
Cyber University

GDO

人と自然の新しい関係をデザインする。
LIFEJOY

心かよう 夢かなう
南海国際旅行



C BIRD



Forum
Engineering
Inc.

もっと素敵な伝え方を。
Jstream

SHIFT
SOLVE. EVOLVE then SHIFT.

導入の流れ



お見積り

運用の要件やシステム環境をヒアリングさせていただきプランとお見積りをご提示いたします。



ご注文・ご契約

お見積りの内容に合意いただきご注文いただきます。



設計/構築/導入

ご契約後弊社エンジニアがシステム設計、運用設計、監視設計を行い構築から導入までを行います。

お客様でご用意の手順書やフローにつきまして受け入れを行います。



運用開始

環境の構築が完了し運用フロー、手順、体制の準備が整いましたら24時間365日の運用を開始します。

THANK YOU

お問合せはこちら

JIG-SAW株式会社

アカウントマネジメント本部

宮下 流星

Tel:080-4327-4762

email:ryusei.miyashita@jp.jig-saw.com