

3分でわかる！

構築・監視・運用・管理を  
まとめて依頼できる

# JIG-SAW OPS



# JIG-SAW OPSとは

マルチクラウドからオンプレミスまで、あらゆるサービスの構築から安定稼働を支えます



## クラウド請求代行サービス

お客様のAWS・Google Cloud・Azureアカウントに対し、円建てでの請求代行とアカウント管理を行います。



## 構築・移行サポート

オンプレミスの環境のクラウド移行や、クラウド環境の新規構築などをサポートします。



## アドバイザリサポート

クラウドやオンプレミスの導入前や導入後に、構成やセキュリティの最適化についてアドバイスをを行います。



## セキュリティサポート

WAF、IPS/IDSの導入のご相談や取り扱い製品の導入作業の代行をサポートします。



## 監視サービス

お客様の環境を24時間365日の体制で監視しサポートします。



## 障害対応サービス

お客様の環境を24時間365日の体制で復旧手順に沿って障害をサポートします。



## 障害復旧サービス

お客様の環境を24時間365日の体制で障害時の調査支援と復旧までをサポートします。



## 運用支援サービス

お客様の環境に必要な運用業務の代行、設定、アカウント管理など包括的にサポートします。

# JIG-SAW OPSが解決する課題（一覧）

サーバー専用OSの研究開発とディストリビューションを専業として始まった当社では、その技術力を活かし様々な課題を解決します



## クラウドへ移行をどう進めて良いか分からない

経験豊富なクラウドエンジニアが要件定義、設計、構築を行います。システム構成のアドバイスや既存環境の最適化支援はもちろん、ハイブリッドクラウド構成やマルチクラウド構成の構築も可能です。



## 人材不足で、24時間365日の運用体制が難しい

24時間365日多種多様なクラウドに精通する正社員のエンジニアによる有人のモニタリング体制を提供し、エンジニア不足を解消します。



## セキュリティ脅威に対する防御・検知を行いたい

自社の環境に最適なセキュリティ構成がわからない方でもサポートする脆弱性を見つけたい・攻撃を防ぎたい



## システムのパフォーマンスや信頼性が低い

異常、予兆、停止を正確に検知する仕組みを設計し提供、インシデントが発生した際にシステムが抱える問題を分析し根本的な解決策を提案、改善することをパフォーマンスや信頼性を向上します。



## システムのコストや、運用のコストの肥大化

システム稼動状況を見直し、最適化することにより不必要な支出を無くします。またオペレーションを標準化、自動化することによって人的なコストも大幅に削減します。



## クラウド利用料を下げた円建ての請求書払いにしたい

各クラウドの技術的な課題に関して、サポートが欲しい

# JIG-SAW OPSが解決する課題

## 課題

## クラウドへ移行をどう進めて良いか分からない

### JIG-SAW OPSなら

#### 国内外の主要なパブリッククラウドから、 お客様に最適なサービスを選定

解決したいビジネス上の課題や新たなシステム環境に求める要件などお客様ごとに細かくご要望をお伺いした上で、お客様に最適なクラウド環境の構成をご提示・ご提案させていただきます。



※ 上記にないクラウドにつきましても、お気軽にご相談ください

#### クラウドのプロフェッショナルエンジニアが お客様の課題、要件に合わせ最適な構成をご提案

JIG-SAWでは、数百社・数万のノード、様々なクラウド環境の構築で得たノウハウをもとにお客様が抱える課題に最適な方法による構成をご提案します。また、その他にもコスト、可用性、拡張性、安定性、運用性など、様々な観点からご提案します。



ご提案内容

- クラウドのベストプラクティスに沿った構築の提案
- セキュリティを考慮した設計、構築
- サーバーレス、PaaSなどを活用した運用負荷とコストが最適化された構成の提案
- CI/CDの自動化やDevOpsな運用も視野に入れた提案

# JIG-SAW OPSが解決する課題

## 課題 人材不足で、24時間365日の運用体制が難しい

### JIG-SAW OPSなら

#### 正社員100%のエンジニアサポートで 高品質な技術支援を受けられる

お客様へのサービス品質とセキュリティにこだわり、監視と技術サポートは安心して長期的にお付き合いいただくため、正社員のみでご対応します。累計800社以上への導入実績で培った質の高いサポートをご提供します。



#### 冗長化された3拠点からのサポートで 自社サービスの安定性を得られる

国内2拠点、海外1拠点からAWSの監視や技術サポートの体制を提供します。突発的な災害や通信障害などのBCP、DR対策を確保しているため、お客様のAWS環境の監視を継続し、自社サービスへの安心と安定をもたらせます。



# JIG-SAW OPSが解決する課題

## 課題

## セキュリティ脅威に対する防御・検知を行いたい

### JIG-SAW OPSなら

#### サーバー/アプリケーションの脅威の検出、防御まで お客様の環境に合わせた最適な対策をご提案

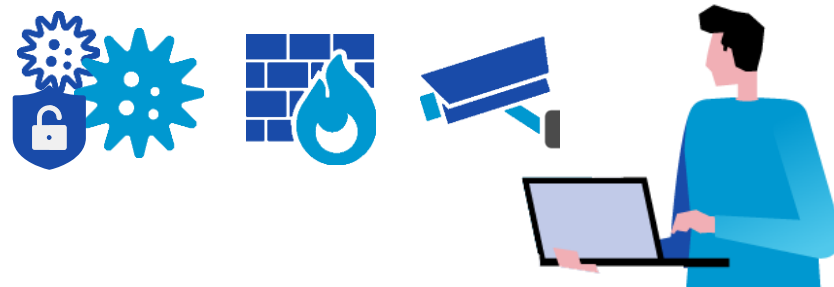
マルウェア、DDoS攻撃、不正な侵入、不正な変更、SQLインジェクション、XSSなどサーバー/アプリケーションに対する脅威の種類は様々です。お客様のシステム環境と防ぐべき脅威に合わせて、最適なプロダクトやソリューションをご提案させていただきます。



- アンチマルウェア
- WAF
- IPS/IDS
- SoCオペレーション
- 脆弱性診断
- 脆弱性修復対応

#### セキュリティプロダクトの導入はもちろん、 導入後の運用までワンストップでサポート

様々なセキュリティプロダクトのベンダーが提供するサービスを取り扱い、お客様環境に合わせた最適な製品の導入をサポートします。また導入後製品で検知、防御したインシデントにつきましてはJIG-SAWのエンジニアが検知後の対応までをサポートしますので専門的な知識は不要で安心安全なシステム運用を実現します。



# JIG-SAW OPSが解決する課題

## 課題 システムのパフォーマンスや信頼性が低い

### JIG-SAW OPSなら

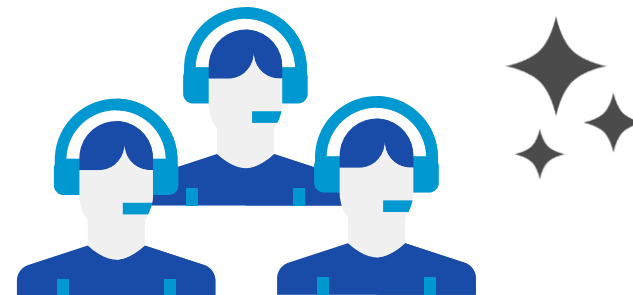
#### システムの異常を正確に検知しアラート化、 信頼性の高いサービス提供を実現

不正確なアラートや無意味なアラートは不安定な運用、信頼性の低いシステムを生み出します。JIG-SAWでは、数万ノードの監視実績ノウハウを用いてシステム異常を正確に検知する為の監視設計を行い、アラートを実装します。



#### プロフェッショナルなエンジニアによる 素早く、品質の高いインシデント対応

JIG-SAWでは、初動のインシデント対応からすべて正社員エンジニアが対応を行っています。対応が必要な障害が発生した場合でも技術力の高い、クラウドエンジニア/サーバーエンジニアが迅速に問題を調査、分析し復旧対応を行います。



# JIG-SAW OPSが解決する課題

## 課題 システムのコストや、運用のコストの肥大化

JIG-SAW OPSなら

### 単純作業や定常的な作業を自動化し、運用コストを削減

日次や月次で行う定常的な業務や単純作業は、エンジニアによる自動化をご提案させていただきます。

人手で行う必要のない運用作業を自動化することにより、運用コストの削減を実現します。



### システムに不要なコストを洗い出し最適化、コスト削減を実現

クラウドでは、不要となったリソースが不要なまま残ることがあったり、縮小可能なリソースが過剰なまま使われていることがあります。

そういった不要であったり過剰なリソースを洗い出して最適化することで、コスト削減を実現します。



# JIG-SAW OPSが解決する課題

## 課題

クラウド利用料を下げても円建ての請求書払いにしたい

JIG-SAW OPSなら

JIG-SAW Primeを契約いただくだけで  
AWS、Google Cloud、Azureの利用料が割引

AWS、Google Cloud、Azureはドル払いのため、例えば円安の影響で利用料が高騰したり、サービスの拡張などで利用料が上がることがあります。

JIG-SAWから各クラウドサービスをご契約いただくだけで、クラウド利用料が割引になります。割引率は、当社Webサイトをご確認ください。



AWS 割引率は[こちら](https://ops.jig-saw.com/service/cloud/payment/aws)  
<https://ops.jig-saw.com/service/cloud/payment/aws>



Google Cloud

Google Cloud 割引率は[こちら](https://ops.jig-saw.com/service/cloud/payment/googlecloud)  
<https://ops.jig-saw.com/service/cloud/payment/googlecloud>



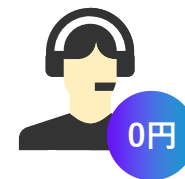
Azure 割引率は[こちら](https://ops.jig-saw.com/service/cloud/payment/azure)  
<https://ops.jig-saw.com/service/cloud/payment/azure>

AWS、Google Cloud、Azureが、円建ての請求書払いに。  
さらに、各種サービスが無料付帯

各クラウドの公式パートナーであるJIG-SAWなら、通常クレジットカードによるドル払いになるAWS、Google Cloud、Azureの支払いが円建ての請求書払いにできます。また、技術サポートや当月の利用料の確認や請求額の確認が可能な請求ダッシュボード、サイバーリスク保険、URI監視を無料でご提供します。



手数料無料の  
請求書払い



無料の  
技術サポート



サイバーリスク  
保険 無料付帯



5FQDN  
URI監視無料

# 導入実績企業（一部）

導入実績1200件以上。70業種、数万台のサーバー運用実績があります。

NTT  
**docomo**

NTT DATA

子どもたちに誇れるしごとを。  
SHIMIZU CORPORATION  
**清水建設**

**P** パーソル キャリア  
PERSOL

**ZENRIN**  
**DataCom**

A D A S T R I A  
—  
Play fashion!

**Q** 富士急行

**cybozu**

**07FLWANDS**

**Tabio**  
tradition in motion

**PARCO DIGITAL MARKETING**



**B** Benefit one

PLAZA CREATE

**BEING**

**GDO**

人と音楽の新しい関係をデザインする。  
**レコチョク**

心かよう 夢かなう  
**南海国際旅行**

C **BIRD**

**CU** サイバー大学  
Cyber University

Human & Technological Gallery  
**Forum Engineering Inc.**

もっと素敵な伝え方を。  
**Jstream**

**SHIFT**  
SOLVE, EVOLVE then SHIFT.

# サービスメニュー

お客様のご状況やご要望に応じて最適なプランをご提案します。その他のプランについてはお問い合わせください。

	BASIC ベーシック	STANDARD スタンダード	PROFESSIONAL プロフェッショナル	おすすめ FULL MANAGEMENT フルマネジメント
	対応が必要なアラートの選別と管理をしてほしい	障害時に対応できる体制をつくりたい	障害時、解決にむけた原因調査や相談までのってほしい	AWSの監視体制の確保から運用や管理までまとめて任せたい
監視サービス	✓	✓	✓	✓
障害対応サービス		✓	✓	✓
障害復旧サービス			✓	✓
運用支援サービス				✓
費用	初期費用+月額費用			

# 会社概要・問い合わせ先

クラウドからオンプレミスの構築から監視・運用・管理まで、お気軽にご相談ください。

## JIGSAW

### 社名

JIG-SAW株式会社

### ISMS認証

IR0038 (ISO/IEC27001:2013,JIS Q 27001:2014)

### 設立

2001年11月1日

### 上場市場

東京証券取引所グロース (証券コード3914)

### 本社

東京都千代田区大手町1丁目9番2号

大手町フィナンシャルシティグランキューブ18F

### 本店

北海道札幌市北区北8条西3丁目32

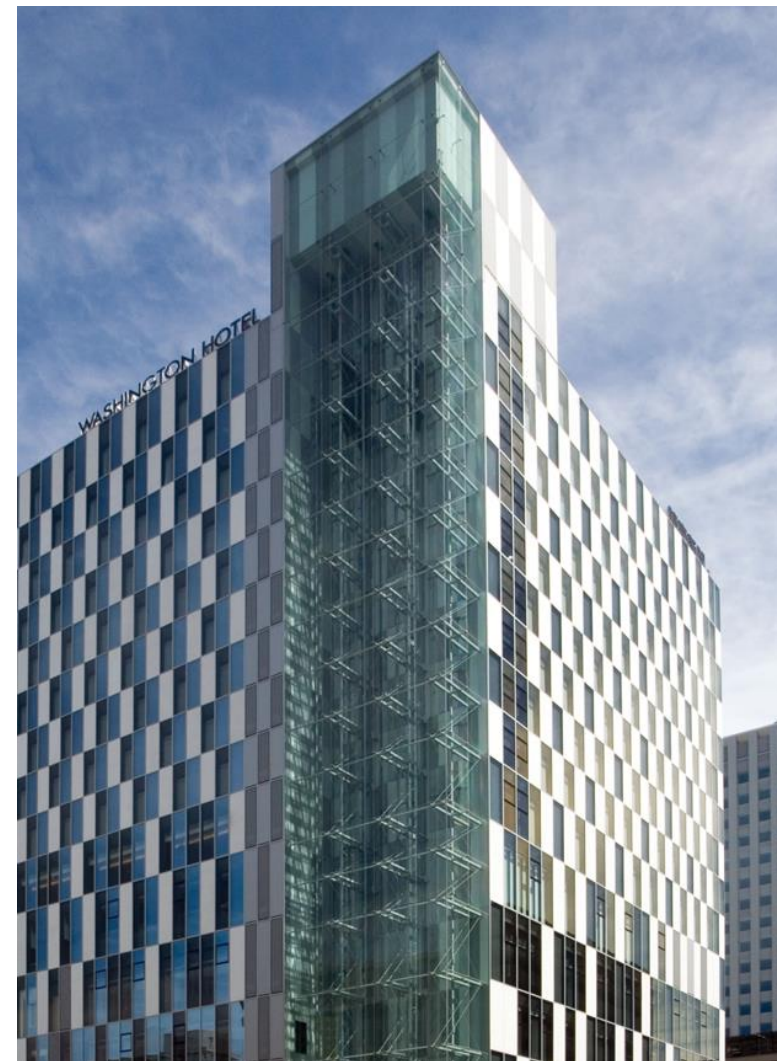
### 海外拠点

JIG-SAW US, INC.(米国サンフランシスコ・サンタモニカ)

JIG-SAW CA, INC.(カナダ・トロント)

### お問合せ先

- 電話番号 : 03-6269-9810
- 問合せフォーム : <https://ops.jig-saw.com/form/contact>
- 問合せメールアドレス : [sales@jig-saw.com](mailto:sales@jig-saw.com)



**JIG**  
**SAW** **OPS**